



MyShow è un sistema innovativo che rivoluziona il modo di fruire e vivere il museo. Segna inoltre un profondo cambiamento nella comunicazione e nel marketing del sistema museale, poiché si avvale dell'aiuto delle **nuove tecnologie** e del **web**. MyShow, infatti, è un dispositivo che **integra e** allo stesso tempo **supera le classiche audio-guide**: grazie a uno smartphone, il visitatore può ascoltare in cuffia la descrizione delle opere e visualizzare le relative informazioni sul display. MyShow è però molto di più: per ogni opera selezionata si possono visualizzare contenuti aggiuntivi e approfondimenti e si può decidere se inserire l'opera nel proprio catalogo personale.

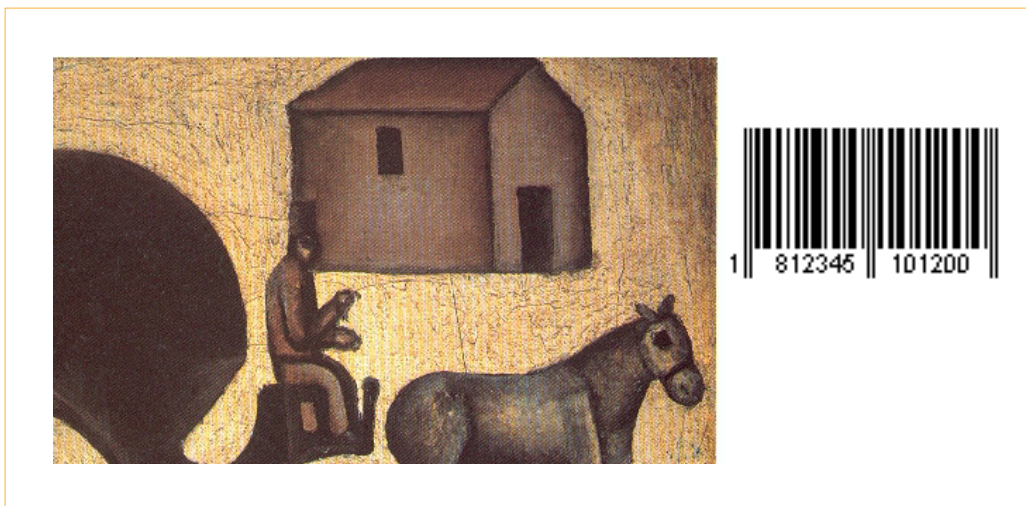
Il sistema si basa sulla lettura di codici a barre collocati in prossimità di ogni opera: per la lettura del codice basta un semplice clic sullo smartphone. Ad ogni dispositivo consegnato all'ingresso è associato un biglietto con un codice numerico che rimane al visitatore e gli consentirà, una volta fuori dal museo, di recuperare il suo catalogo personale collegandosi al sito MyShow.

Il sistema **myshow**

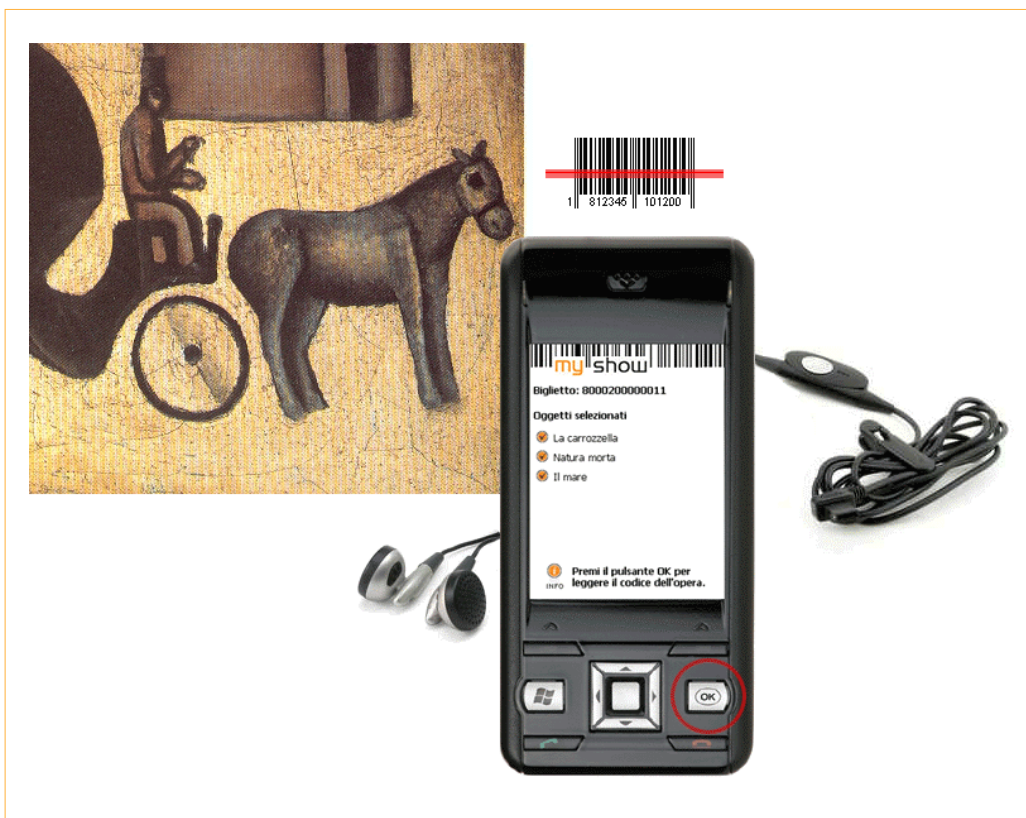
All'ingresso il visitatore riceve uno smartphone dotato di lettore di codici a barre e cuffie, assieme a un biglietto con un codice numerico di identificazione che dovrà conservare per accedere al portale al termine della visita da qualunque PC connesso a Internet.



In prossimità di ogni opera è presente un **codice a barre**.



Il fruitore può scegliere di attivare la funzione audio-guida per tutte le opere o solo per quelle che preferisce con un semplice OK sullo smartphone rivolto verso il codice a barre.



Per ogni opera selezionata il visitatore avrà a disposizione contenuti integrativi e approfondimenti, video, immagini correlate, particolari ingranditi.



Il visitatore può scegliere se aggiungere tale opera al suo catalogo personale. Il catalogo personale potrà poi essere recuperato via web al termine della visita.



Il sistema MyShow può essere esteso agli oggetti contenuti nello shop del museo che potranno essere quindi acquistati online in modo da consentire al visitatore di fruire liberamente il museo e la città senza oggetti pesanti o ingombranti.

L'esperienza post-visita: il catalogo personale **online**

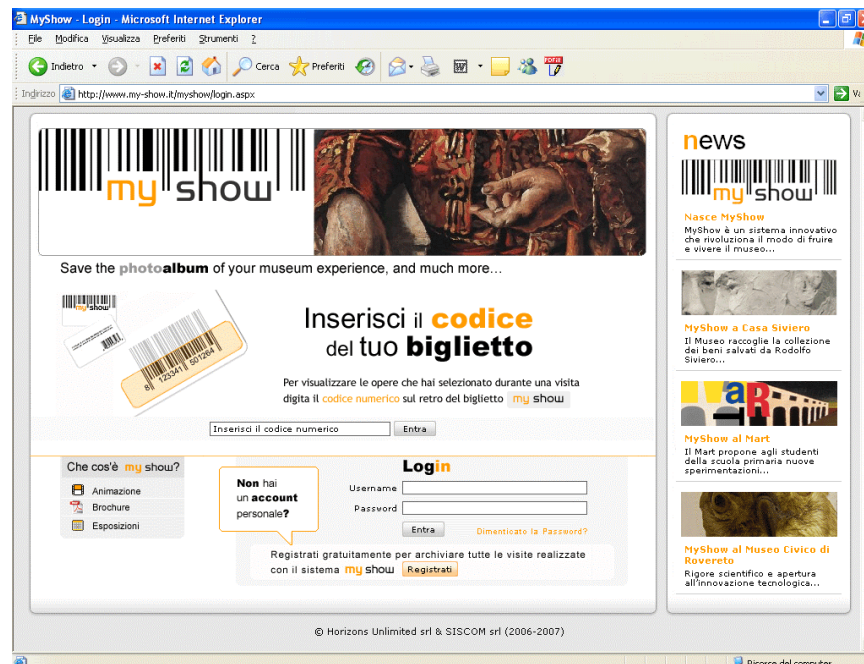
Una delle caratteristiche più importanti di MyShow è la possibilità per il visitatore di memorizzare gli oggetti e i contenuti che ha trovato più interessanti nel corso della visita. Per mezzo di un archivio online, infatti, l'utente può approfondire ulteriormente i contenuti e condividere il proprio catalogo con amici e conoscenti.

Per accedere al catalogo personale, è sufficiente collegarsi al sito MyShow (**www.my-show.it**) in uno dei due modi:

- inserire nell'apposito spazio il codice numerico del biglietto ricevuto all'ingresso assieme allo smartphone;



- registrarsi, creando così un account individuale con login e password.



A questo punto si apre una pagina personalizzata del visitatore con tutte le opere selezionate durante la visita che compongono un vero e proprio catalogo su misura, arricchito da schede aggiuntive e file multimediali.

The screenshot shows a web browser window displaying a personalized 'my show' page. The page is titled 'MyShow - Visita del 17/01/2008 - Microsoft Internet Explorer'. The main content area is titled 'Opere d'arte selezionate (5)' and displays a grid of five art works:

- Carlo Carrà: *La carrozzella*, 1916
- De Chirico Giorgio: *La matinée angossante*, 1912
- Morandi Giorgio: *Natura morta*, 1914
- Savinio Alberto: *Il mare*, 1942
- Sironi Mario: *Natura morta con tazza blu*, 1925 - 1926

The detailed view of 'La carrozzella' by Carlo Carrà is shown below. It features the painting and a descriptive text block:

La carrozzella
Carlo Carrà, 1916
olio su tela, 51 x 66 cm

Dal "Fanciullo prodigioso" alla "Carrozzella" si dispiegano, chiare e mature le suggestioni dei principi primitivi e universali della nuova estetica di Carrà. L'immagine della ferma è come arrestata allo stadio di realtà primordiale e pura, appena nata, nel silenzio magico di un mondo consegnato all'assoluto. La carrozzella come immobile in un paesaggio scarno, rozze, metafisico, immutabile.

Il nuovo orientamento della ricerca di Carrà nasce dalla riflessione, anche teorica, sulla pittura di Giotto, Paolo Uccello, Masaccio: nel 1916 pubblica su "La Voce" gli scritti Parlati su Giotto e Paolo Uccello costruttore. La meditazione sui "primitivi" lo porta a immergere le "cose ordinarie", cui si rivolge ora il suo sguardo, in un'atmosfera lirica e senza tempo, restituendo agli oggetti il valore di simboli primordiali. Le composizioni semplificate, isolate entro ampi fondali monocromi, assumono il carattere dell'affresco.

La violenta modernità di Carrà, imparentata con l'antico e la tradizione, ha chiuso il capitolo del futurismo. Si apre la nuova stagione del "primitivismo", di cui quest'opera è uno degli esempi più alti.

Allegati
Biografia di Carlo Carrà

© Horizons Unlimited srl & SISCOM srl (2006-2007)

L'utente può consultare l'archivio, stampare il proprio catalogo in formato minibook o inviarlo ad altri indirizzi e-mail come presentazione slideshow. Se il museo ha esteso il sistema MyShow anche allo shop, il fruitore potrà acquistare gli oggetti scelti durante la visita, selezionarne altri e riceverli comodamente a casa.

All'utente registrato con un proprio account, MyShow offre l'opportunità di creare un archivio ordinato delle visite all'interno dello stesso museo e/o in musei diversi del network MyShow.

Un nuovo modo di **comunicare**

Grazie al suo elevato grado di customizzazione, MyShow permette al singolo museo e ai sistemi museali un nuovo tipo di comunicazione interna ed esterna. Si tratta di un concetto di **marketing one-to-one** che consente inoltre un monitoraggio approfondito dei percorsi di visita dei singoli fruitori, in modo da costruire percorsi ad hoc più vicini ai propri utenti. Ma si tratta anche di uno strumento di **community** che aumenta la fidelizzazione degli utenti e costruisce una nuova relazione con le risorse online del museo.

Contatti

Dott. Giulio Blasi

Horizons Unlimited srl

Via Cignani, 66

40128 Bologna

Tel. 051 370887

Fax 051 4157636

E-mail: blasi@horizons.it

www.horizons.it

Dott. Mauro Morellini

SISCOM Srl

Via Soperga, 35

20127 Milano

Tel. 02 28970820

Fax 02 2893997

E-mail: morellini@sis-com.it

www.sis-com.it